

Programa de formación profesional

MODULO 2:

Liderazgo y trabajo en equipo



INSTITUTO
DE ESTUDIOS JUDICIALES
SUPREMA CORTE DE JUSTICIA
PROVINCIA DE BUENOS AIRES

huna[®]
ORGANIZACIONES
CONSCIENTES



**Aprender sin
reflexionar es
malgastar la
energía.**

Confucio

**¿Cómo generar
visiones que
estimulen el
compromiso y la
dedicación?**

5 Responsabilidades del líder

1. Envisionar

Generar y compartir una visión
Un SENTIDO.

¿Qué? ¿Cómo? ¿Por qué?

5 Responsabilidades del líder

1. Envisionar

Tiene que cumplir 2 condiciones:

1. Responder a valores compartidos, que hagan mejores a los involucrados.
2. El líder debe encarnar la visión.



“Si quieres construir un barco, no empieces por buscar madera, cortar tablas o distribuir trabajo. Evoca primero en los hombres y mujeres el anhelo de un mar libre y ancho”

Saint Exupery



Alineamiento de la visión, misión y valores de la organización con los personales

Propósito

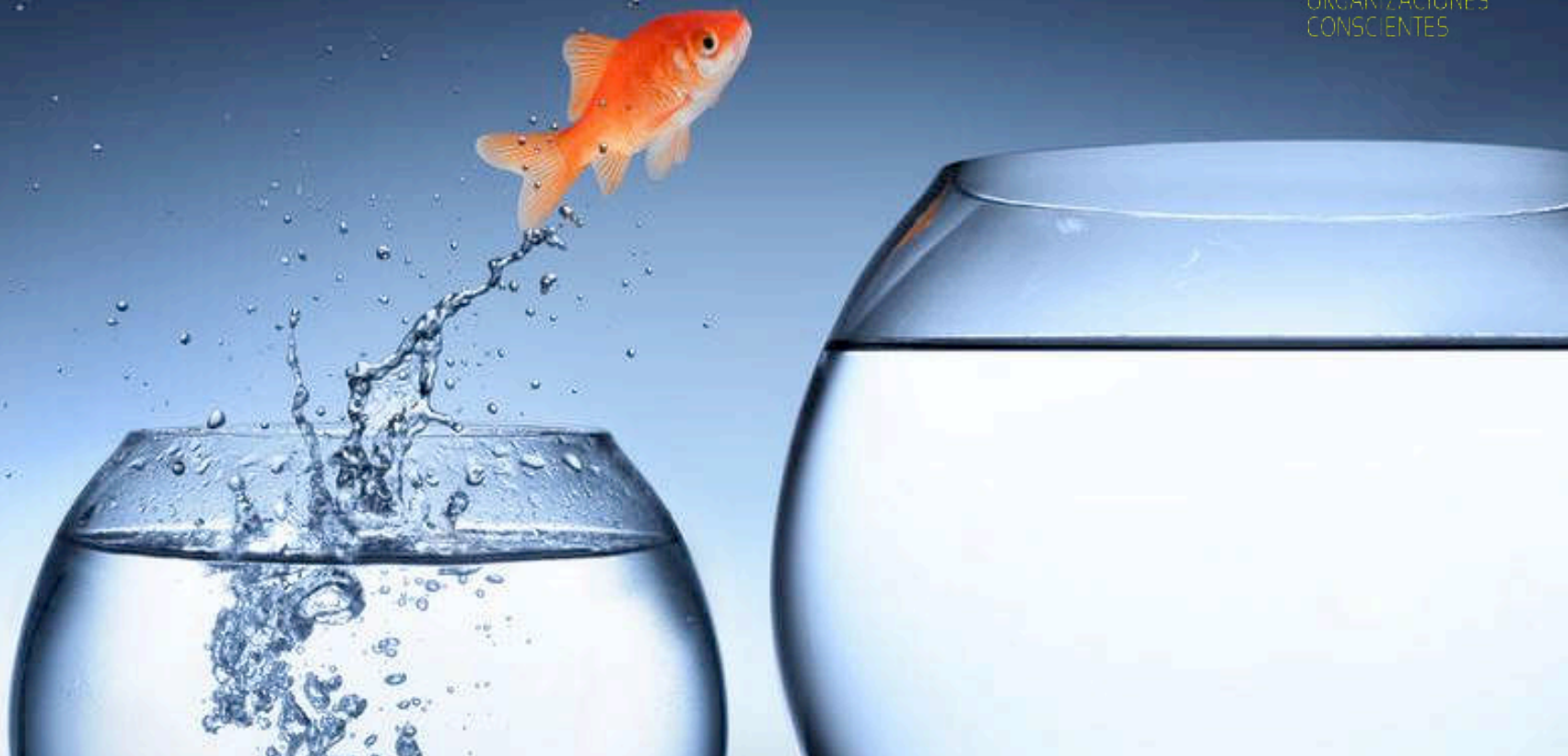




VISIÓN PERSONAL

¿Qué es? ¿Para qué es importante?

¿Alguna vez diseñaste tu visión?



Es una declaración de FUTURO, que abre la puerta a la posibilidad de una **realidad diferente** de la que transitamos hoy



Genera las emociones que necesito para salir de mi zona de confort, **tomar desafíos** y aprender. Establecer una visión es un hecho de esperanza y coraje.

Sirve de **guía para enfocar** todos los esfuerzos personales hacia una misma dirección, y observar oportunidades en el entorno.



Cuanto más clara y precisa sea la representación que tengamos en nuestra mente, más impulso tendrá en nuestro interior.

Walt Disney: “Si lo puedes soñar, lo puedes crear.”



Elementos constitutivos de la visión

1

La visión de futuro

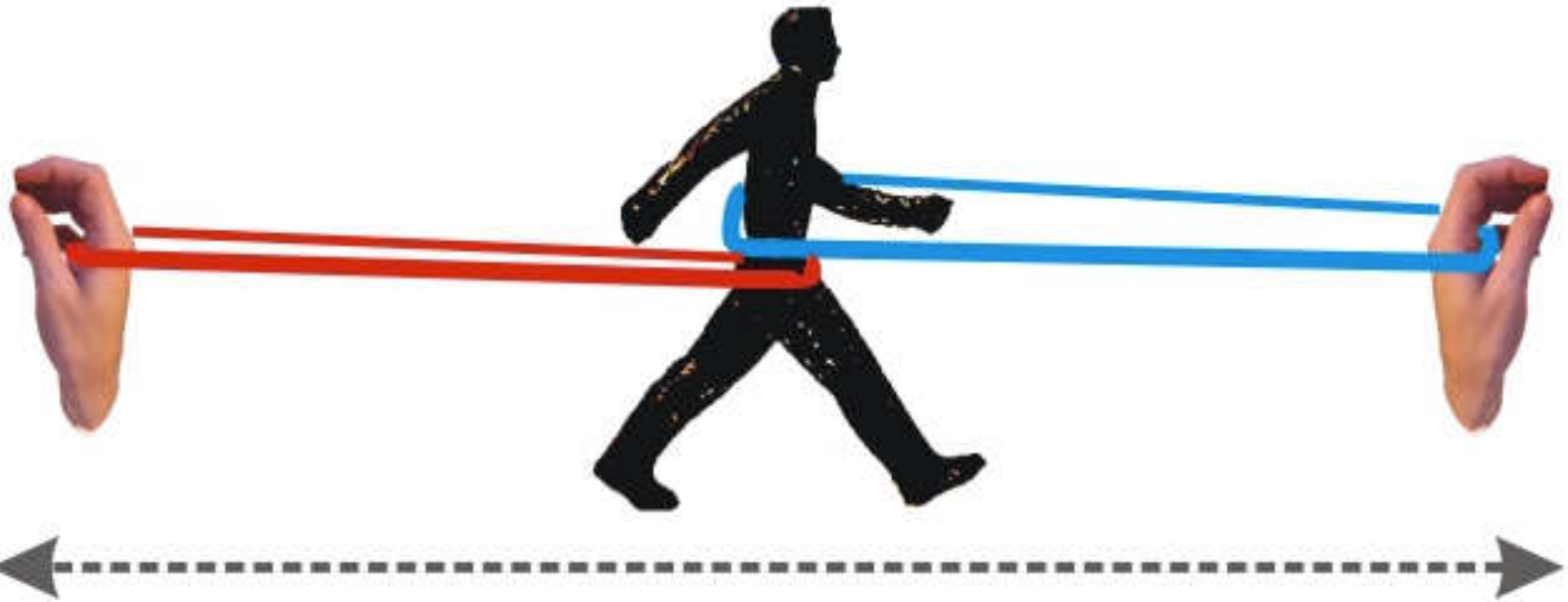
2

El autoconocimiento

3

Construcción del futuro

Tensión creativa



Zona de
confort

Creo que no
puedo

Realidad
actual

Visión de
futuro

Tensión creativa

La real importancia de tener un sueño y un propósito significativo, no es el llegar a realizarlo, sino la manera en que ese propósito impacta en nuestro presente y organiza nuestra vida.



“Lo más importante en este mundo no es donde estamos, sino en que dirección nos movemos”. **Johan Goethe**

Ejercicio

- Diseño de la visión
- Autodiagnóstico
- Construcción del camino

Diseñando la Visión de Futuro

Walk **the** Walk



Áreas	¿Cuáles son las personas que son muy importantes para mi en esa área?	¿Cuáles son mis objetivos principales en esa área?	¿Cuál es mi sueño absoluto para esa área?
Familia			
Trabajo			
Salud			
Ocio			
Educación			
Amistades			

Diseñando la Visión de Futuro

¿Qué **cualidades** quiero que me representen? ¿Cuáles no?

¿Cómo me quiero **sentir**?

¿Cómo quiero **que me vean** los demás?

Diseñando la Visión de Futuro - EQUIPO



**¿A dónde nos
gustaría llegar
como equipo?**

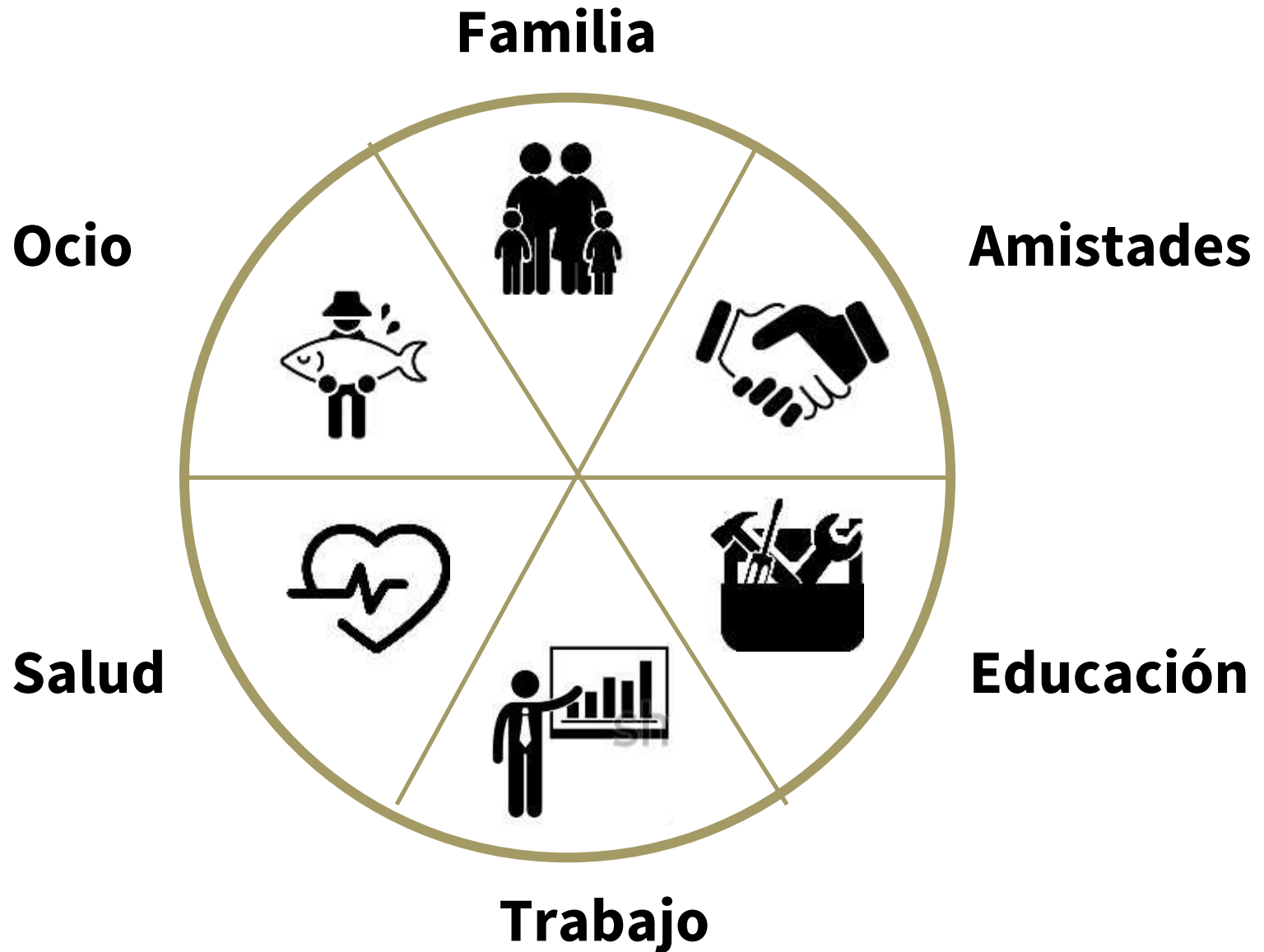
**¿Qué
quisiéramos
lograr?**

¿Dónde estoy hoy?

Walk **the** Walk



¿Dónde estoy hoy?



¿Dónde estamos hoy? - EQUIPO



**¿Cuánto
tiempo
destinas a
revisar en qué
estadio de
evolución está
tu equipo?**

¿Dónde estamos hoy? - EQUIPO



**¿Están mejor
que cuando
empezaste a
liderar/
participar?**

¿Dónde estamos hoy? - EQUIPO



**¿Qué te
gustaría hacer
para que las
personas
reconozcan su
estadio de
evolución?**

Construcción de futuro

Walk **the** Walk



Construcción de futuro

**¿Qué compromisos
estás dispuesto a
asumir en esta
travesía?**

Construcción de futuro

**¿Qué cosas querés
hacer distinto a
partir de mañana?**

“
No hay nada que ayude más a un ser humano a vivir, e incluso a sobrevivir a las peores condiciones, como la conciencia del sentido de la propia vida.

Viktor Frankl



Reflexión final



Gracias.

